

ICZ LETVIS[®] - AWS Aircraft Watching System

ICZ LETVIS AWS je výkonný nástroj navrhnutý tak, aby vyhovoval potrebám personálu pátracích a záchranných (SAR) centier. AWS je skratka pre Aircraft Watching System pre SAR, ktorá používateľom poskytuje možnosť vizualizovať a analyzovať komplexný záznam letových údajov vrátane historických letových trás spolu s príslušnými atribútmi, ako je nadmorská výška, squawk kódy a ďalšie.

Pre analýzu a koordináciu prevádzky SAR ponúka AWS širokú škálu funkcií. Používatelia môžu využiť mapové rozhranie a databázu geografického informačného systému (GIS), ktorá zahŕňa rôzne objekty, miesta, orientačné body, záchranné prostriedky, letecké kluby a ďalšie. Táto robustná platforma dáva odborníkom SAR k dispozícii nástroje, ktoré potrebujú na vykonávanie dôkladných analýz, prijímanie informovaných rozhodnutí a efektívnu koordináciu pátracích a záchranných operácií.

Základnú konfiguráciu systému AWS tvorí pozícia ICZ LETVIS AWS v spojení s pozíciou ICZ LETVIS CWS, ktorá prepojením so zvyškom systému ICZ LETVIS prijíma sledovacie, plánovacie a doplnujúce informácie. Systém je prispôbený v súlade s miestnymi požiadavkami a postupmi SAR.

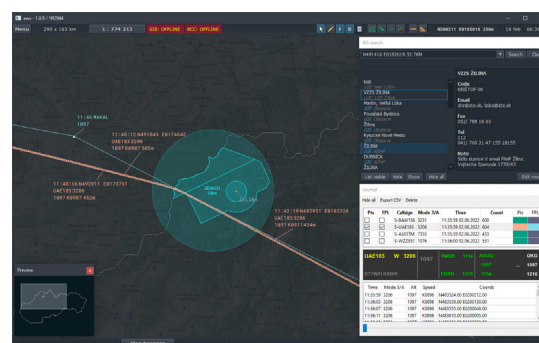
[LETOVÉ ZÁZNAMY]

ICZ LETVIS AWS je výkonná pracovná stanica určená na pátracie a záchranné operácie (SAR), ktorá ponúka pokročilé možnosti vizualizácie a analýzy letového denníka. Jeho primárnou funkciou je zobrazovanie záznamov letov, ktoré poskytujú historické pozície letu s príslušnými atribútmi v konkrétnych časoch. Používatelia môžu tieto protokoly analyzovať vizualizáciou bodov na mapovom podklade v hlavnom okne aplikácie alebo vo forme tabuľky. Každý bod môže zobrazovať podrobné informácie, ako je nadmorská výška, rýchlosť, SSR kód a ďalšie dostupné atribúty v danom čase.

[DÁTOVÉ ZDROJE]

Aplikácia prijíma záznamy letov z pracovnej stanice ICZ LETVIS CWS, či už z aktuálnych alebo archivovaných údajov. Používatelia môžu tiež uložiť alebo načítať tieto protokoly zo súboru na ďalšiu analýzu.

ICZ LETVIS AWS



[MAPOVÉ MOŽNOSTI]

Na analýzu majú používatelia prístup k vektorovým, rastrovým alebo dlaždicovým mapám. Okrem toho je k dispozícii lokálna a globálna databáza GIS obsahujúca mapy, trasové body, záchranné body, letecké kluby a ďalšie. Používatelia môžu v tejto databáze vyhľadávať a zobrazovať výsledky v hlavnom okne.

[ANALYTICKÉ NÁSTROJE]

ICZ LETVIS AWS poskytuje rôzne nástroje na meranie, vrátane merania vzdialenosti, obvodu a oblasti polygónu. Používatelia môžu vypočítať odhadovanú oblasť vyhľadávania na základe špecifikovanej trajektórie a použiť integrovaný editor máp na označenie významných bodov, oblastí alebo iných prvkov.

[HLÁSENIA]

Z analýzy môžu používatelia vytvárať zostavy vo forme obrázkov, tlačových výstupov alebo súborov CSV. Tieto hlásenia sa potom môžu poslať príslušným jednotkám zapojeným do pátracích a záchranných operácií prostredníctvom e-mailu.

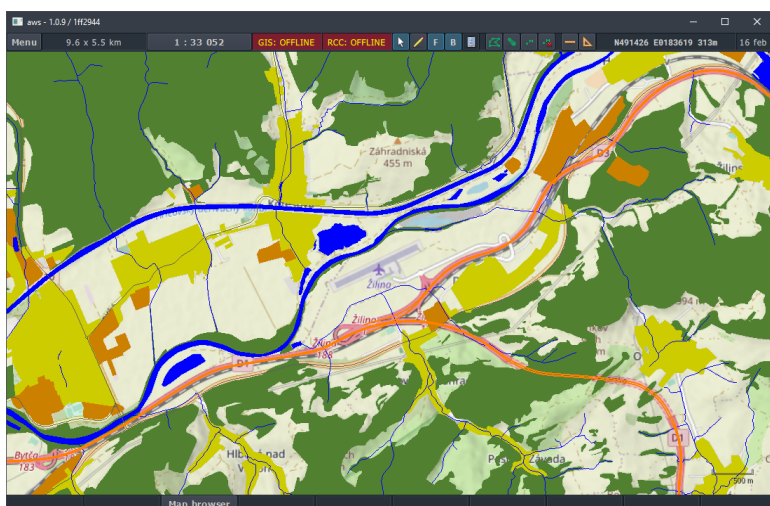
[ICZ LETVIS® - AWS]

[GIS VLASTNOSTI]

- Vektorové mapy v proprietárnom formáte AGM alebo Shapefile s možnosťou definovať vlastné štýly
- Rastrové mapy ako obrázky TIFF, s priebežnou transformáciou na cieľovú projekciu
- Dlaždicové mapy, buď ako lokálne súbory vo formáte MBTILES alebo ako vzdialená služba prístupná cez HTTP
- Globálna (vzdialená) databáza GIS, prístupná cez HTTP. Používatelia môžu v tejto databáze vyhľadávať podľa kľúčových slov alebo geografickej oblasti
- Lokálna GIS databáza, ktorú je možné upravovať priamo v aplikácii. Používatelia môžu v tejto databáze vyhľadávať podľa kľúčových slov, geografickej oblasti alebo podľa blízkosti ľubovoľného bodu

[SYSTÉMOVÁ KONFIGURÁCIA]

- ICZ LETVIS AWS – primárny nástroj operátora SAR na vykonávanie analýzy
- ICZ LETVIS CWS – pozícia napojená na systém ICZ LETVIS, ktorý v reálnom čase prijíma dohľadové, plánovacie a doplňujúce dáta
- ICZ LETVIS METEO – spracovanie a spájanie meteorologických údajov do obrázkov
- AFTN - samostatný alebo integrovaný AFTN terminál
- ICZ LETVIS ARCH – synchronizovaný záznam hlasu, dát a obrazovky pracovných staníc ICZ LETVIS (v závislosti od konfigurácie lokality)
- Voliteľné vybavenie: Konzoly pre operátorov



[REFERENCIE]

ICZ LETVIS SAR bol prvý krát nasadený v roku 1999 v stredisku českej integrovanej leteckej navigačnej služby v Prahe, od roku 2001 v slovenskom koordinačnom stredisku záchranárov so sídlom v Bratislave a vo Vzdušných silách SR.

Slovenské koordinačné stredisko záchranárov so sídlom v Bratislave bolo modernizované v roku 2012. V roku 2023 spoločnosť ALES inovovala pôvodnú aplikáciu, upravila jej názov na AWS, vylepšila jej funkcionality aj užívateľské rozhranie. ICZ LETVIS AWS bola úspešne nasadená na VZ SR v Bratislave.

KONTAKTNÉ ÚDAJE

ALES a.s. Soblahovská 2050
911 01 Trenčín
TEL.: +421 326 582 580
E-MAIL: sales@ales.aero, ales@ales.aero

KONTAKTNÉ ÚDAJE

ICZ a.s. Na hrebenech II 1718/10
140 00 Praha 4
TEL.: +420 222 271 111
E-MAIL: marketing@i.cz