



ICZ e-spis®

MODUL BEZPEČNOSTNÍ KATEGORIE

Nástroj, který vám umožní v rámci profilů objektů zaznamenávat bezpečnostní kategorie a tím zajistit řízení přístupu k těmto objektům v ICZ e-spis®.

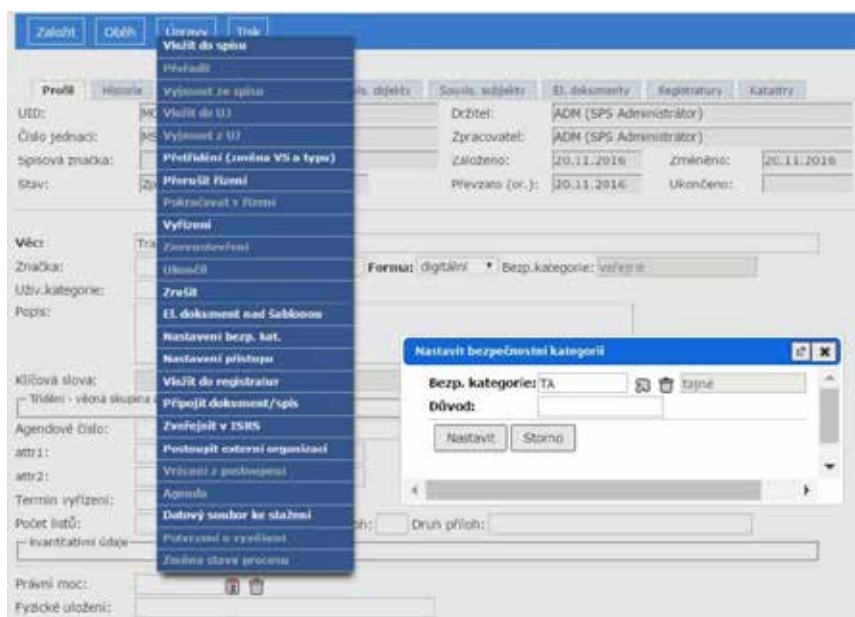
Evidence příznaku nastavení bezpečnostní kategorie na dokumentu či spisu je obecnou vlastností aplikace ICZ e-spis®. Hovoříme zde o pasivní evidenci. V aplikaci je možné zaznamenat bezpečnostní kategorie v rámci profilu objektu. Každému nově zakládanému objektu je automaticky přiřazena bezpečnostní kategorie „Veřejné“. Nákupem modulu **Bezpečnostní kategorie** si zajistíte přepnutí modulu do aktivního režimu. Společná pasivní funkce evidence bezpečnostní kategorie bude rozšířena o řízení přístupu k elektronickým dokumentům a spisům, hlídání přidělování bezpečnostních kategorií, omezení přístupu k objektům apod.



[ROZSAH FUNKCÍ PRO BEZPEČNOSTNÍ KATEGORIE]

Obecná funkčnost (bez aktivovaného modulu)

- ▶ správa číselníku bezpečnostních kategorií (pouze výčtově, hodnoty)
- ▶ evidence atributu bezpečnostní kategorie na profilu dokumentu/spisu
- ▶ systém umožní v samostatném profilovém poli dokumentu či spisu uvést příznak bezpečnostní kategorie jednou z hodnot výčtu číselníku



VYUŽIJTE MOŽNOST
BEZPLATNÉHO
ZAPNUTÍ MODULU
BEZPEČNOSTNÍ
KATEGORIE V
TESTOVACÍM
(ŠKOLÍCÍM) PROSTŘEDÍ
ESS
A SEZNAMTE S NÍM
SEBE I SVÉ KOLEGY.
ZAPNUTÍ JE MOŽNÉ
DOMLUVIT NA
HELP-DESKU
([HTTPS://SDWEB.I.CZ](https://sdweb.i.cz))
NEBO NA HOT-LINE
(2222 7 2222)

Rozšířená funkčnost (s aktivovaným modulem)

- ▶ správa číselníku bezpečnostních kategorií (hodnoty, vazby na typ dokumentu nebo věcnou skupinu, aktivní nastavení omezení práv uživatelů)
- ▶ správa číselníku bezpečnostních oprávnění (určení nejvyššího přípustného stupně bezpečnostní kategorie pro vybraná funkční místa)
- ▶ kontrolní mechanismy - kontrola priority (stupně) při vyhodnocování u vkládání do spisů, vyjímání ze spisu, změnách typu dokumentu nebo věcných skupin
- ▶ omezení oprávnění - dle stupně bezpečnostní kategorie, omezení manipulace s el. obsahem (el. přílohami) dokumentu (uplatnění bezpečnostních oprávnění pro FM)
- ▶ funkčnímu místu bez oprávnění na bezpečnostní kategorii není zobrazena záložka el. dokumenty

V aplikaci jsou založeny čtyři výchozí bezpečnostní kategorie, které nelze modifikovat. Stupně v rámci bezpečnostních kategorií určují přístup k el. dokumentům (modul Bezpečnostní kategorie). Čím nižší číslo BK, tím vyšší stupeň zabezpečení el dokumentů.

[SPRÁVA MODULU]

Správou číselníků bezpečnostních kategorií a správcovskou činností nad objekty označenými bezpečnostní kategorií bude pověřeno FM z organizační struktury se samostatnou, novou aplikační rolí „**bezpečnostní maganager**“.



OBCHODNÍ KONTAKT

ICZ a.s. Na hřebenech II 1718/10
140 00 Praha 4
TEL.: +420 222 271 111
FAX: +420 222 271 112
E-MAIL: marketing@iczgroup.com