

DOHLEDOVÝ SYSTÉM ZABBIX

V DNEŠNÍM SVĚTĚ JE DŮLEŽITÉ VĚDĚT, V JAKÉM STAVU JE VÁŠ INFORMAČNÍ SYSTÉM. PRO SLEDOVÁNÍ STAVU IT INFRASTRUKTURY, SLUŽEB A APLIKACÍ JSME SCHOPNI NASADIT A PROVOZOVAT KOMPLEXNÍ DOHLEDOVÝ SYSTÉM.

Závislost organizací na informačních technologiích roste. Případný výpadek služeb IT má pro organizace velké následky a to nejen interní, ale má vliv i na zákazníky či klienty. Proto nestačí rychle reagovat na již nastalé výpadky, ale je nezbytné jim včas předcházet. Proaktivního zvýšení dostupnosti klíčových informačních systémů docílíme pomocí:

- ▶ Správného aplikování analýzy rizik
- ▶ Vyladěním nebo zavedením základních procesů správy IT včetně podpůrných technologií
- ▶ Nasazením a správnou konfigurací a parametrizací dohledového systému

[DOHLEDOVÝ SYSTÉM]

Pro efektivní fungování je pro organizace v dnešní době nezbytné mít k dispozici nejen základní přehled o stavu informačních systémů, ale je třeba mít komplexní informace jak o celku, tak o jednotlivých součástech systému, včetně notifikační strategie a automatizovaných reakčních mechanismů. Pro zajištění této funkcionality slouží komplexní dohledové systémy, které dokáží přehlednou formou zobrazit aktuální stav klíčových systémů a služeb, historii a trendy sledovaných parametrů a v neposlední řadě upozornit na změnu stavu sledovaného systému. Aby mohl dohledový systém plnit očekávané požadavky je nutné ho správně nastavit v oblastech:

- ▶ Monitorování klíčových IS a jejich jednotlivých komponent
- ▶ Nastavení prahových hodnot alertů a notifikací
- ▶ Eskalace notifikací
- ▶ Tvorby reportů

[PŘEDSTAVENÍ ŘEŠENÍ]

Dohledový systém Zabbix je ucelený enterprise-level software určen pro sledování dostupnosti a výkonnosti komponent IT infrastruktury. Zabbix je open source produkt a je k dispozici zdarma v plné verzi.

[PROJEKT DOHLEDOVÉHO SYSTÉMU]

Při realizaci projektu zavedení dohledového systému Zabbix je dbáno na maximální využití investovaných prostředků, využití všech vhodných vlastností technologického řešení při splnění různorodých požadavků na poskytované služby a na hladké začlenění služeb do komunikační a serverové infrastruktury. Aby bylo možné splnit veškeré požadavky a naplnit očekávání, je obvykle realizován projekt, který zahrnuje následující etapy:

- ▶ Analýza
- ▶ Návrh architektury
- ▶ Systémový projekt
- ▶ Implementace
- ▶ Svěřená správa nebo provozní podpora

[ZABBIX – ROZSAH POUŽITÍ]

Dohledový systém Zabbix je možné využít na monitorování všech důležitých komponent infrastruktury ICT prostředí organizace, jako je:

- ▶ Výkon
- ▶ Síťová zařízení
- ▶ Bezagentové sledování
- ▶ Sledování VMware
- ▶ Sledování databází
- ▶ Webové služby
- ▶ Sledování hardware
- ▶ Tvorba vlastních sledovacích schémat

VLASTNOSTI A VÝHODY

- ▶ Rychlost
- ▶ Otevřenost (licence GPL)
- ▶ Přehledné prostředí
- ▶ Intuitivní ovládání
- ▶ Živý a rychlý vývoj
- ▶ Mnohostrannost (možno sledovat prakticky cokoliv)
- ▶ Podpora (fórum, dokumentace, ...)
- ▶ Přístup z internetového prohlížeče
- ▶ Přístup z mobilních zařízení
- ▶ Škálovatelnost - až 100 000 zařízení a až 1 000 000 položek

[ZABBIX]

[DOHLED POMOCÍ MOBILNÍ APLIKACE]

Pomocí aplikace uvnitř Vašeho chytrého telefonu můžete mít trvalý přehled o dohlíženém systému a všech jeho komponentách. Dohled klíčových systémů můžete mít tedy stále u sebe.

[KONFIGURACE A OVLÁDÁNÍ]

Konfigurace a ovládání je pohodlné a jednoduché s využitím webového prohlížeče. Nezávisí tedy na operačním systému uživatele a je možné systém používat vzdáleně pomocí přístupu přes internet.

[TECHNOLOGIE ZABBIX SERVERU]

Zabbix server v závislosti na analýze a návrhu může zahrnovat a využívat následující technologie a služby.

[FUNKČNÍ PRVKY ZABBIX SERVERU]
Sběr dat

Zabbix má bohatou sadu funkcí, které umožňují uživatelům sledovat více než jen jednotlivé hosty. Níže je uveden výpis možností sběru dat:

- ▶ SNMP a IPMI agenti
- ▶ Bezagentový monitoring
- ▶ Speciální monitoring
- ▶ Monitoring virtuálních strojů
- ▶ Webové scénáře
- ▶ Java aplikace
- ▶ Monitoring databází
- ▶ Kalkulované a agregované položky
- ▶ Interní sledování výkonu

Detekce problémů

Jakmile jsou údaje shromážděny, za použití různých metod dostupných v Zabbixu, začíná proces vyhodnocení dat. Pravidla hodnocení dat jsou definována v triggerech, které poskytují logické definice stavu na základě údajů získaných od sledovaných počítačů. Když je dosaženo prahové hodnoty, trigger změní svůj stav z OK na PROBLEM a naopak.

Vizualizace dat

Lidé se snadněji orientují v grafickém znázornění dat, než v tabulkách čísel, zvláště pokud je zobrazovaných dat obrovské množství. Zabbix používá následující možnosti vizualizace ve WEBovém rozhraní:

- ▶ Globální Dashboard
- ▶ Grafy
- ▶ Mapy
- ▶ Složené pohledy z výše uvedených
- ▶ Přístup k získaným hodnotám
- ▶ Seznamy událostí

Notifikace

Zabbix umožňuje informovat odpovědné pracovníky o výskytu událostí s využitím mnoha různých kanálů a možností. Zabbix poskytuje kompletní pracovní postup:

- ▶ Zaslání oznámení
- ▶ Potvrzení obdržených informací
- ▶ Eskalace informací
- ▶ Schopnost přijmout opatření

Automatické vyhledávání

Sledování velkých prostředí může být bez automatizace noční můrou. Zabbix nabízí

několik způsobů, jak automatizovat správu těchto prostředí. Pro automatizaci slouží tři hlavní prvky:

- ▶ Network discovery
- ▶ Low-level discovery
- ▶ Auto-registration of active agent

Distribuovaný monitoring

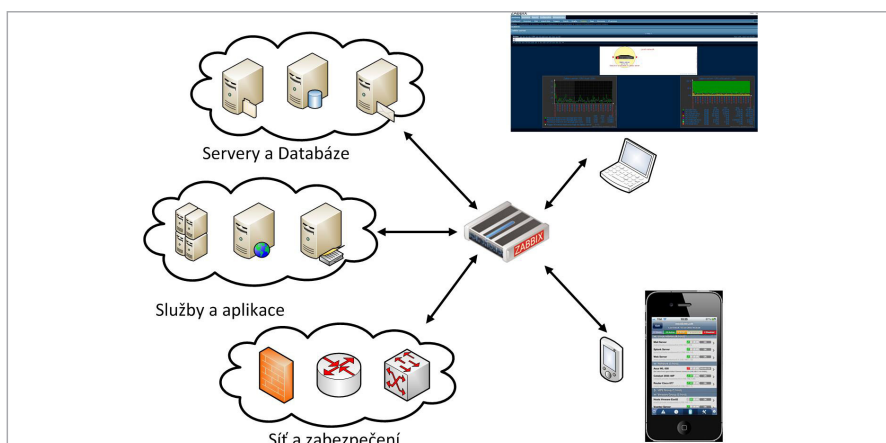
Zabbix proxy je software, který shromažďuje informace o sledovaném prostředí a odesílá je na server Zabbix. Použití Zabbix proxy může výrazně zjednodušit údržbu prostředí a zvýšit výkon centrálního Zabbix serveru.

Správa systému

Zabbix podporuje použití okna pro údržbu systémů (Maintenance window), během kterého potlačí upozorňování na změny. Sesbíraná data dokáže využít pro inventarizaci a v neposlední řadě dokáže spouštět vlastní skripty na jednotlivých hostech.

Otevřené API

Na vrcholu všech vlastností, které lze nalézt v Zabbixu, je API, které poskytuje přístup k téměř všem dostupným funkcím. Existence Zabbix API otevírá příležitosti pro zvýšení účinnosti při monitorování.



■ Koncept dohledu

OBCHODNÍ KONTAKT

ICZ a.s. Na hřebenech II 1718/10
140 00 Praha 4
TEL.: +420 222 271 111
FAX: +420 222 271 112
E-MAIL: marketing@iczgroup.com